

Sercadis® **Nouveau**

L'innovation pour l'arboriculture.



 **BASF**
We create chemistry

- Un contrôle supérieur et de longue durée de l'oïdium et de la tavelure
- Meilleure résistance à la pluie
- Très bonne compatibilité dans les programmes
- Flexibilité totale

Questions et suggestions ? Appelez-nous au : 061 636 8002
E-Mail: agro-ch@basf.com, www.agro.basf.ch

Sercadis® – La pièce manquante de votre protection oïdium et tavelure

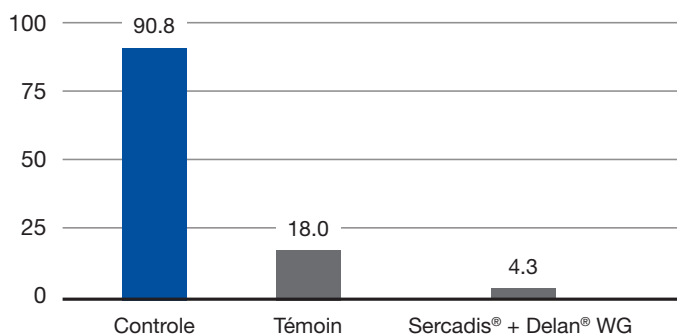
Avec sa formulation optimisée, il combine la meilleure efficacité et une excellente performance environnementale. Suite à l'application, le séchage est rapide. Le dépôt obtenu est résistant au lessivage dans un délai bref. Les arbres sont protégés en toute sécurité, même dans les situations difficiles. Le produit est facile à utiliser et est particulièrement flexible sur le choix de nombreux partenaires de mélange en réservoir. Sercadis® est donc le complément idéal de votre séquence de traitements pour la protection contre la tavelure et l'oïdium dans les fruits à pépins.

Matière active	300 g/l Xemium® (Fluxapyroxad)
Formulation	Suspension concentrée (SC)
Spectre	Oïdium et tavelure
Dose	0.21 l/ha 0.013 % Le dosage indiqué s'applique à un volume de haie foliaire de 10'000 m³ par ha
Mode d'action	Préventif
Conditions d'utilisation	Max. 3 par saison, en alternance avec d'autres mécanismes d'action. Avec Delan® contre la tavelure. Délais de 5 semaines.

Performance sur tavelure :

Tavelures sur fruits (incidence de la maladie %)

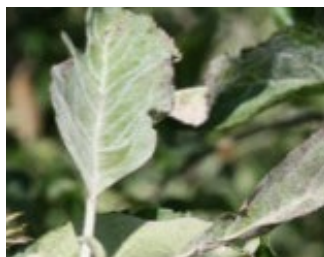
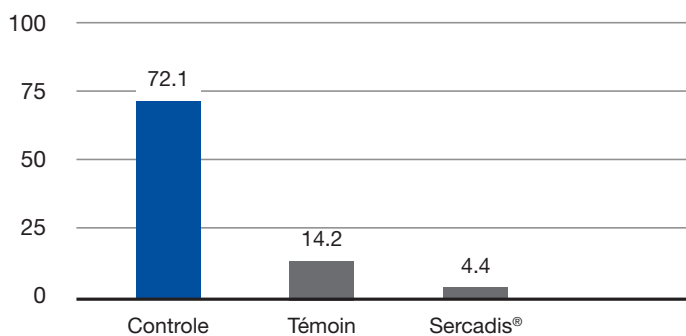
Résumé européen 2008–2012 sur 7 variétés (n/lieu = 27)



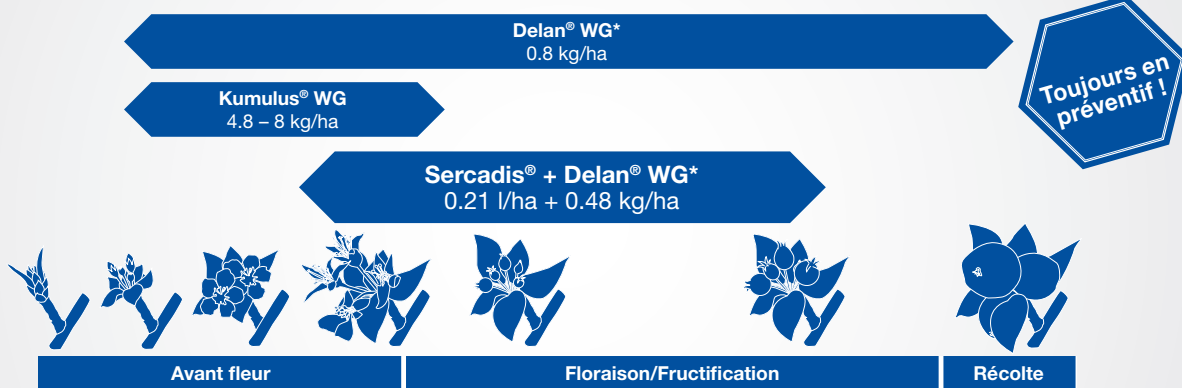
Performance sur oïdium :

Oïdium sur feuilles (incidence de la maladie %)

Résumé européen 2010–2012 sur 4 variétés (n/lieu = 16)



Recommandations dans les fruits à pépins



Gestion de la résistance :

Tavelure : Toujours avec un fongicide de contact

Oïdium : Faire une rotation des modes d'action et molécules

* Application jusq. fin-juin

**Délai
35 jours**

Les doses indiquées se réfèrent à un volume d'arbres de 10.000 m³ par hectare.